

SUMÁRIO



PREFEITURA MUNICIPAL DE **ARAÇATUBA**

Terça-feira, 31 de maio de 2022

Ano III | Edição 524

Poder Executivo	2
Licitações e Contratos	2
Dispensas	2
Secretaria Municipal de Administração	2
Atos Oficiais	2
Portarias	2
Licitações e Contratos	2
Aviso de Licitação	2
Secretaria Municipal de Planejamento Urbano e Habitação	4
Atos Administrativos	4
Editais de notificação	4
Poder Legislativo	8
Licitações e Contratos	8
Extrato	8

**PODER EXECUTIVO****Licitações e Contratos****Dispensas****PREFEITURA MUNICIPAL DE ARAÇATUBA
RATIFICAÇÃO DE DISPENSA DE LICITAÇÃO**

Comunicamos que, de acordo com o artigo 16 cc artigo 26 da Lei nº 8.666 de 21 de Junho de 1.993, foi adjudicado pelo Exmo. Sr. Prefeito Municipal, a empresa abaixo relacionada, o objeto constante do processo de Dispensa de Licitação nº 17/2022.

RODRIGO TOLOSA RICO- referente a AQUISIÇÃO DE MATERIAL ESPORTIVO PARA A REALIZAÇÃO 24º JOGOS DA MELHOR IDADE-JOMI. embasado no artigo 24, inciso IV da Lei 8666/93.

SECRETARIA MUNICIPAL DE SAÚDE

30 de Maio de 2022

SÉRGIO TUMELERO

SECRETÁRIO MUNICIPAL DE ESPORTES

**SECRETARIA MUNICIPAL DE
ADMINISTRAÇÃO****Atos Oficiais****Portarias**

01- PORTARIA nº 741, de 27/05/2022 - Conceder a **JUDITH NERIS DE SOUZA OLIVEIRA**, RG: Nº **13.027.368-5**, candidata nomeada através do decreto DRH nº **22.282**, de 02/05/2022, para o cargo de "**AGENTE DE DESENVOLVIMENTO INFANTIL-ADI**", prorrogação do prazo de posse até **01/07/2022**.

Araçatuba, em 30 de maio de 2022

AGOSTINHO MORAIS DA SILVA

Diretor do Departamento de Recursos Humanos

Licitações e Contratos**Aviso de Licitação**

PREFEITURA MUNICIPAL DE ARAÇATUBA
PREGÃO PRESENCIAL N.º 025/2022 - REGISTRO DE PREÇOS N.º
021/2022 - PROCESSO N.º 741/2022
COMUNICADO

O MUNICÍPIO DE ARAÇATUBA, através da Secretaria Municipal de Administração, Divisão de Licitação e Contratos, TORNA PÚBLICO, a todos os interessados a RETIFICAÇÃO do Aviso de Licitação referente à data da sessão de recebimento

dos envelopes "PROPOSTA DE PREÇOS" e "HABILITAÇÃO", da licitação supra, destinada ao "REGISTRO FORMAL DE PREÇOS PARA EVENTUAIS E FUTURAS AQUISIÇÕES DE CARRINHO DE BEBÊ E CADEIRA DE DESCANSO VIBRATÓRIA", consistindo na seguinte retificação: "onde se lê: "...09h00min do dia 21 de junho de 2022", leia - sê: "...09h00min do dia 23 de junho de 2022".

Permanecem inalteradas e ratificadas as demais informações que não foram atingidas por esta retificação.

Araçatuba, 30 de maio de 2022.

ANA CAROLINA DOS REIS - DIVISÃO DE LICITAÇÃO E
CONTRATOS

**PREFEITURA MUNICIPAL DE ARAÇATUBA
AVISO DE LICITAÇÃO**

O Município de Araçatuba, por intermédio da Secretaria Municipal de Administração, Divisão de Licitação e Contratos, torna público, por determinação do Prefeito Municipal, o Senhor DILADOR BORGES DAMASCENO, para conhecimento das empresas interessadas, observada a necessária qualificação, que está promovendo, a seguinte licitação de MENOR PREÇO POR ITEM na modalidade PREGÃO PRESENCIAL: PREGÃO PRESENCIAL N.º 022/2022 - REGISTRO DE PREÇOS N.º 018/2022 - PROCESSO N.º 742/2022

OBJETO: REGISTRO FORMAL DE PREÇOS PARA EVENTUAIS E FUTURAS AQUISIÇÕES DE MOBILIÁRIO ESCOLAR.

Os envelopes "PROPOSTA DE PREÇOS" e "HABILITAÇÃO" serão recebidos até às 09h00min do dia 24 de junho de 2022, na sala de licitações - Paço Municipal, sito à Rua Coelho Neto, 73 - Araçatuba - SP.

Caso o(s) item(s) referentes à "COTA RESERVADA", tornem-se FRACASSADO(s) ou DESERTO(s), será adjudicada ao vencedor da cota principal ou, diante de sua recusa, aos licitantes remanescentes, desde que pratiquem o preço do primeiro colocado da cota principal conforme artigo 8º, § 2º do Decreto Federal n.º 8.538 de 06/10/2015.

O Edital será disponibilizado gratuitamente através do site: www.aracatuba.sp.gov.br.

SECRETARIA MUNICIPAL DE ADMINISTRAÇÃO - DLC, Araçatuba,
30 de maio de 2022.

ANA CAROLINA DOS REIS - DIVISÃO DE LICITAÇÃO E
CONTRATOS

**PREFEITURA MUNICIPAL DE ARAÇATUBA
AVISO DE LICITAÇÃO**

O Município de Araçatuba, por intermédio da Secretaria Municipal de Administração, Divisão de Licitação e Contratos, torna público, por determinação do Senhor Prefeito, o Sr. DILADOR BORGES DAMASCENO, para conhecimento das empresas interessadas, observada a necessária qualificação, que está promovendo, a seguinte licitação de MENOR PREÇO POR ITEM na modalidade PREGÃO ELETRÔNICO:

PREGÃO ELETRÔNICO N.º 004/2022 - PROCESSO N.º 382/2022

OBJETO: AQUISIÇÃO DE VEÍCULOS.

RECEBIMENTO DAS PROPOSTAS: Do dia 31/05/2022 até as 08h30min do dia 13/06/2022.

ABERTURA DAS PROPOSTAS: Às 08h31min do dia 13/06/2022.

INÍCIO DA SESSÃO DE DISPUTA POR LANCES: Às 09h00min do dia 13/06/2022.

MODO DE DISPUTA: ABERTO

Para todas as referências de tempo será observado o horário de Brasília (DF).



LOCAL: www.bll.org.br/ "Acesso Identificado no *link* - licitações".

O Edital será disponibilizado gratuitamente através dos sites: www.aracatuba.sp.gov.br e www.bll.org.br.

SECRETARIA MUNICIPAL DE ADMINISTRAÇÃO - DLC, Aracatuba,
30 de maio de 2022.

ANA CAROLINA DOS REIS - DIVISÃO DE LICITAÇÃO E
CONTRATOS

.....

SECRETARIA MUNICIPAL DE PLANEJAMENTO URBANO E HABITAÇÃO

Atos Administrativos

Editais de notificação



Prefeitura Municipal de Araçatuba
Secretaria Municipal de Planejamento Urbano e Habitação

EDITALDE NOTIFICAÇÃO

A **Prefeitura Municipal de Araçatuba**, no uso de suas atribuições e tendo em vista o que dispõe o art. 31, §4º e § 5º da Lei no 13.465/2017, FAZ SABER ao(s) **AQUEM POSSA INTERESSAR**, que o poder público municipal instaurou procedimento para fins de **REGULARIZAÇÃO FUNDIÁRIA DE INTERESSE SOCIAL**, do núcleo denominado "São José I", Processo Administrativo nº 62257/2022, no endereço à Rua Alfredo Chiantelli, neste município, com as seguintes características:

Inicia-se a descrição deste perímetro no **Vértice 1** com Coordenadas UTM (N= 7.655.866,175m / E= 554.063,469m); deste, segue em reta no azimute 219°23'07", por uma distância de 10,57m, até encontrar o **Vértice 2** com Coordenadas UTM (N= 7.655.858,000m / E= 554.056,758m); deste, deflete ligeiramente a direita e segue em reta no azimute 220°32'57", por uma distância de 5,02m, até encontrar o **Vértice 3** com Coordenadas UTM (N= 7.655.854,187m / E= 554.053,495m); deste, deflete ligeiramente a esquerda e segue em reta no azimute 220°04'16", por uma distância de 4,97m, até encontrar o **Vértice 4** com Coordenadas UTM (N= 7.655.850,387m / E= 554.050,298m); deste, deflete ligeiramente a esquerda e segue em reta no azimute 219°27'39", por uma distância de 4,88m, até encontrar o **Vértice 5** com Coordenadas UTM (N= 7.655.846,618m / E= 554.047,196m); deste, deflete ligeiramente a direita e segue em reta no azimute 220°31'52", por uma distância de 5,20m, até encontrar o **Vértice 6** com Coordenadas UTM (N= 7.655.842,668m / E= 554.043,818m); deste, deflete ligeiramente a esquerda e segue em reta no azimute 219°04'09", por uma distância de 4,90m, até encontrar o **Vértice 7** com Coordenadas UTM (N= 7.655.838,860m / E= 554.040,727m); deste, deflete ligeiramente a direita e segue em reta no azimute 220°07'05", por uma distância de 4,94m, até encontrar o **Vértice 8** com Coordenadas UTM (N= 7.655.835,083m / E= 554.037,545m); deste, deflete a esquerda e segue em reta no azimute 140°56'19", por uma distância de 0,20m, até encontrar o **Vértice 9** com Coordenadas UTM (N= 7.655.834,906m / E= 554.037,722m); deste, deflete a direita e segue em reta no azimute 218°51'57", por uma distância de 4,99m, até encontrar o **Vértice 10** com Coordenadas UTM (N= 7.655.831,040m / E= 554.034,538m); deste, deflete ligeiramente a direita e segue em reta no azimute 219°06'13", por uma distância de 4,99m, até encontrar o **Vértice 11** com Coordenadas UTM (N= 7.655.827,152m / E= 554.031,404m); deste, deflete ligeiramente a esquerda e segue em reta no azimute 218°52'13", por uma distância de 4,95m, até encontrar o **Vértice 12** com Coordenadas UTM (N= 7.655.823,298m / E= 554.028,298m); deste, deflete ligeiramente a direita e segue em reta no azimute 220°09'50", por uma distância de 4,83m, até encontrar o **Vértice 13** com Coordenadas UTM (N= 7.655.819,609m / E= 554.025,184m); deste, deflete ligeiramente a esquerda e segue em reta no azimute 219°41'11", por uma distância de 5,27m, até encontrar o **Vértice 14** com Coordenadas UTM (N= 7.655.815,553m / E= 554.021,819m); deste, deflete ligeiramente a direita e segue em reta no azimute 219°32'28", por uma distância de 4,88m, até encontrar o **Vértice 15** com Coordenadas UTM (N= 7.655.811,793m / E= 554.018,714m); deste, deflete ligeiramente a direita e segue em reta no azimute 219°29'57", por uma distância de 5,07m, até encontrar o **Vértice 16** com Coordenadas UTM (N= 7.655.807,880m / E= 554.015,489m); deste, deflete ligeiramente a esquerda e segue em reta no azimute 220°20'02", por uma distância de 4,95m, até encontrar o **Vértice 17** com Coordenadas UTM (N= 7.655.804,106m / E= 554.012,284m); deste, deflete ligeiramente a direita e segue em reta no azimute 219°32'17", por uma distância de 5,13m, até encontrar o **Vértice 18** com Coordenadas UTM (N= 7.655.800,151m / E= 554.009,020m); deste, deflete a direita e segue em reta no azimute 300°10'19", por uma distância de 0,23m, até encontrar o **Vértice 19** com Coordenadas UTM (N=7.655.800,264m / E= 554.008,824m); deste, deflete a



Prefeitura Municipal de Aracatuba
Secretaria Municipal de Planejamento Urbano e Habitação

esquerda e segue em reta no azimute $219^{\circ}57'18''$, por uma distância de 4,96m, até encontrar o **Vértice 20** com Coordenadas UTM (N= 7.655.796,465m / E= 554.005,642m); deste, deflete ligeiramente a direita e segue em reta no azimute $220^{\circ}01'34''$, por uma distância de 4,98m, até encontrar o **Vértice 21** com Coordenadas UTM (N= 7.655.792,649m / E= 554.002,437m); deste, deflete ligeiramente a esquerda e segue em reta no azimute $220^{\circ}17'33''$, por uma distância de 5,08m, até encontrar o **Vértice 22** com Coordenadas UTM (N= 7.655.788,763m / E= 553.999,173m); deste, deflete ligeiramente a direita e segue em reta no azimute $220^{\circ}01'34''$, por uma distância de 4,96m, segmento este entre o Vértice 1 e 23 no alinhamento com a Rua Alfredo Chiantelli até encontrar o **Vértice 23** com Coordenadas UTM (N= 7.655.784,968m / E= 553.995,985m); deste, deflete a direita e segue em reta no azimute $308^{\circ}04'46''$, por uma distância de 25,50m, até encontrar o **Vértice 24** com Coordenadas UTM (N= 7.655.800,710m / E= 553.975,922m); deste, deflete a direita e segue em reta no azimute $038^{\circ}29'43''$, por uma distância de 0,24m, até encontrar o **Vértice 25** com Coordenadas UTM (N= 7.655.800,906m / E= 553.976,077m); deste, deflete a esquerda e segue em reta no azimute $309^{\circ}28'37''$, por uma distância de 25,00m, segmento este entre o Vértice 23 e 26 no alinhamento com a Rua Jerônimo de Mello até encontrar o **Vértice 26** com Coordenadas UTM (N= 7.655.816,801m / E= 553.956,780m); deste, deflete a direita e segue em reta no azimute $038^{\circ}36'49''$, por uma distância de 5,76m, até encontrar o **Vértice 27** com Coordenadas UTM (N= 7.655.821,304m / E= 553.960,376m); deste, deflete ligeiramente a direita e segue em reta no azimute $040^{\circ}18'20''$, por uma distância de 4,94m, até encontrar o **Vértice 28** com Coordenadas UTM (N= 7.655.825,069m / E= 553.963,570m); deste, deflete ligeiramente a esquerda e segue em reta no azimute $040^{\circ}01'19''$, por uma distância de 4,89m, até encontrar o **Vértice 29** com Coordenadas UTM (N= 7.655.828,817m / E= 553.966,717m); deste, deflete ligeiramente a direita e segue em reta no azimute $040^{\circ}33'02''$, por uma distância de 5,26m, até encontrar o **Vértice 30** com Coordenadas UTM (N= 7.655.832,812m / E= 553.970,135m); deste, deflete ligeiramente a esquerda e segue em reta no azimute $040^{\circ}05'32''$, por uma distância de 4,88m, até encontrar o **Vértice 31** com Coordenadas UTM (N= 7.655.836,542m / E= 553.973,275m); deste, deflete ligeiramente a esquerda e segue em reta no azimute $039^{\circ}49'08''$, por uma distância de 4,93m, até encontrar o **Vértice 32** com Coordenadas UTM (N= 7.655.840,331m / E= 553.976,434m); deste, deflete ligeiramente a direita e segue em reta no azimute $039^{\circ}52'57''$, por uma distância de 5,06m, até encontrar o **Vértice 33** com Coordenadas UTM (N= 7.655.844,213m / E= 553.979,678m); deste, deflete ligeiramente a esquerda e segue em reta no azimute $039^{\circ}04'35''$, por uma distância de 5,15m, até encontrar o **Vértice 34** com Coordenadas UTM (N= 7.655.848,214m / E= 553.982,927m); deste, deflete ligeiramente a esquerda e segue em reta no azimute $038^{\circ}05'47''$, por uma distância de 4,91m, até encontrar o **Vértice 35** com Coordenadas UTM (N= 7.655.852,081m / E= 553.985,959m); deste, deflete ligeiramente a direita e segue em reta no azimute $041^{\circ}51'46''$, por uma distância de 5,24m, até encontrar o **Vértice 36** com Coordenadas UTM (N= 7.655.855,986m / E= 553.989,458m); deste, deflete ligeiramente a esquerda e segue em reta no azimute $039^{\circ}22'57''$, por uma distância de 4,64m, até encontrar o **Vértice 37** com Coordenadas UTM (N= 7.655.859,573m / E= 553.992,403m); deste, deflete ligeiramente a esquerda e segue em reta no azimute $037^{\circ}49'52''$, por uma distância de 5,06m, até encontrar o **Vértice 38** com Coordenadas UTM (N= 7.655.863,573m / E= 553.995,509m); deste, deflete ligeiramente a direita e segue em reta no azimute $041^{\circ}15'00''$, por uma distância de 5,03m, até encontrar o **Vértice 39** com Coordenadas UTM (N= 7.655.867,357m / E= 553.998,827m); deste, deflete ligeiramente a esquerda e segue em reta no azimute $038^{\circ}41'26''$, por uma distância de 4,87m, até encontrar o **Vértice 40** com Coordenadas UTM (N= 7.655.871,155m / E= 554.001,869m); deste, deflete ligeiramente a direita e segue em reta no azimute $039^{\circ}38'13''$, por uma distância de 5,20m, até encontrar o **Vértice 41** com Coordenadas UTM (N= 7.655.875,158m / E= 554.005,185m); deste, deflete ligeiramente a direita e segue em reta no azimute $042^{\circ}22'12''$, por uma

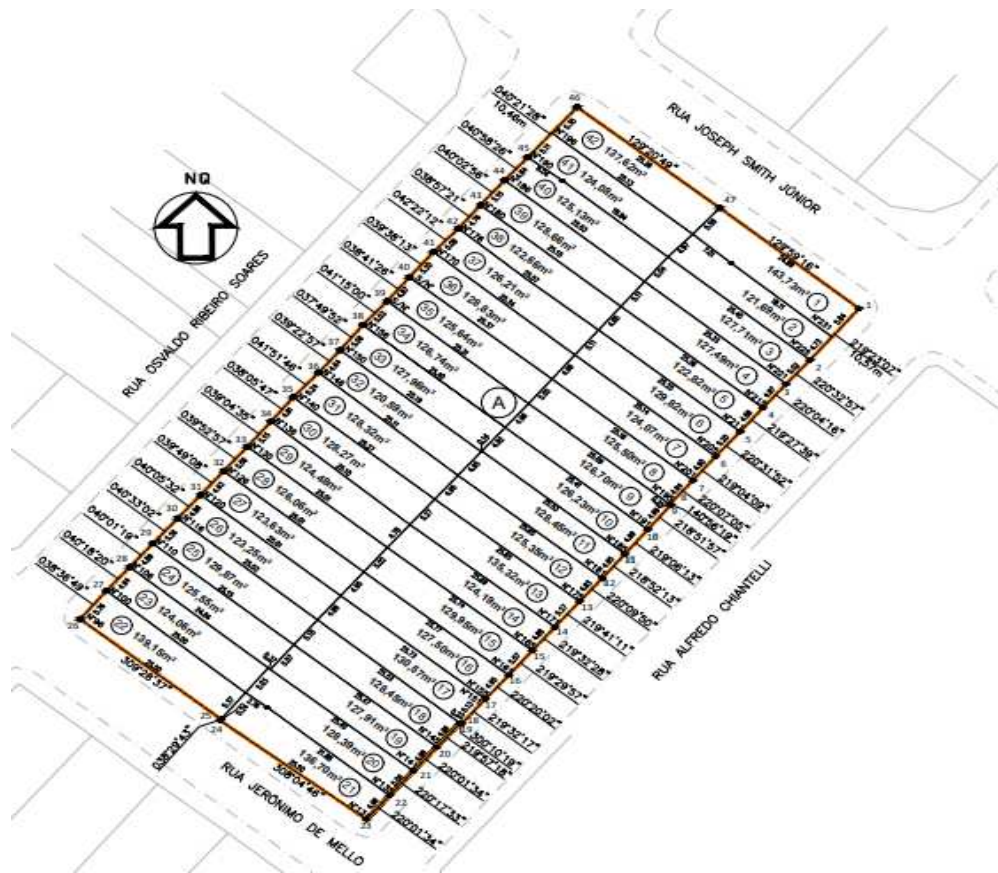


Prefeitura Municipal de Aracatuba

Secretaria Municipal de Planejamento Urbano e Habitação

distância de 5,08m, até encontrar o **Vértice 42** com Coordenadas UTM (N= 7.655.878,915m / E= 554.008,612m); deste, deflete ligeiramente a esquerda e segue em reta no azimute 038°57'21", por uma distância de 4,76m, até encontrar o **Vértice 43** com Coordenadas UTM (N= 7.655.882,615m / E= 554.011,603m); deste, deflete ligeiramente a direita e segue em reta no azimute 040°02'56", por uma distância de 5,15m, até encontrar o **Vértice 44** com Coordenadas UTM (N= 7.655.886,561m / E= 554.014,920m); deste, deflete ligeiramente a direita e segue em reta no azimute 040°58'26", por uma distância de 4,84m, até encontrar o **Vértice 45** com Coordenadas UTM (N= 7.655.890,214m / E= 554.018,093m); deste, deflete ligeiramente a esquerda e segue em reta no azimute 040°21'28", por uma distância de 10,46m, segmento este entre o Vértice 26 e 46 no alinhamento com a Rua Osvaldo Ribeiro Soares até encontrar o **Vértice 46** com Coordenadas UTM (N= 7.655.898,184m / E= 554.024,866m); deste, deflete a direita e segue em reta no azimute 129°20'49", por uma distância de 25,26m, até encontrar o **Vértice 47** com Coordenadas UTM (N= 7.655.882,171m / E= 554.044,398m); deste, deflete ligeiramente a direita e segue em reta no azimute 129°59'16", por uma distância de 24,89m, segmento este entre o Vértice 46 e 1 no alinhamento com a Rua Joseph Smith Junior até encontrar o **Vértice 1**, ponto inicial desta descrição; encerrando esta descrição em uma área de **5.365,30m²**.

ANEXAR PERÍMETRO DO PROJETO URBANÍSTICO





Prefeitura Municipal de Aracatuba
Secretaria Municipal de Planejamento Urbano e Habitação

Dessa forma, ficam **OS ACIMA NOMINADOS E DEMAIS INTERESSADOS** cientificados de que, no prazo de 30 (trinta) dias, contados a partir da data de publicação do presente **EDITAL DE NOTIFICAÇÃO** poderão apresentar, junto a **SECRETARIA MUNICIPAL DE PLANEJAMENTO URBANO E HABITAÇÃO** nesta Prefeitura, ATRAVÉS DA Central de atendimento sito na Rua Oscar Rodrigues Alves, nº 295 – Centro/ CEP: 16010-330, **IMPUGNAÇÃO À INSTAURAÇÃO DA REURB-S** realizada, conforme lhes é facultado pelo § 5º do art. 31 da Lei no 13.465/2017, descrevendo especificamente os pontos controversos, sob pena de nulidade.

Aracatuba, 27 de maio de 2.022.

DILADOR BORGES DAMASCENO
PREFEITO MUNICIPAL

**PODER LEGISLATIVO****Licitações e Contratos****Extrato****Extrato Rescisão do Contrato n.º 007/2022**

Contratante: Câmara Municipal de Araçatuba

Contratada: Global Websites e Sistemas Ltda.

Amparo Legal: A presente rescisão unilateral ao contrato tem como fundamento o inciso II do artigo 138, da Lei nº 14.133/21.

Objeto: Rescisão Consensual do Contrato para prestação dos serviços de hospedagem e e-mails conforme condições, quantidades e exigências estabelecidas no Termo de Referência.

Data da Rescisão: a partir de 1º de junho de 2022.

Araçatuba/SP, 30 de maio de 2022.

Alceu Batista de Almeida Junior

Presidente

.....



VERSÃO PARA IMPRESSÃO



Código Verificador: a137-a0a8-c2c3-8553

Este documento é representação para impressão e cópia do original eletrônico do Diário Oficial do Município de Araçatuba (SP), Edição nº 524, ano III, veiculado em 31 de maio de 2022.



O documento original foi assinado digitalmente por MUNICIPIO DE ARACATUBA (CNPJ 45511847000179) em 01/01/1970 às 00:00:00 (GMT -03:00).

Certificado digital ICP-Brasil emitido por AC VALID RFB v5 | Secretaria da Receita Federal do Brasil - RFB, do tipo A3.

Para conferir o original, acesse:

<https://www.dioe.com.br/verificador/a137-a0a8-c2c3-8553>